

ストリートビューの操作方法

勝央福祉会

視線の向きを変える

マウスをクリックしながら動かします。(ドラッグ)

左右だけでなく上下も見回すことが可能です。

また、コンパス アイコンの左右にある矢印を使うこともできます。

拡大・縮小

マウスホイールを使って上下にスクロールするか、

MAC の場合タッチパッドでは 2 本の指でズーム操作をします。

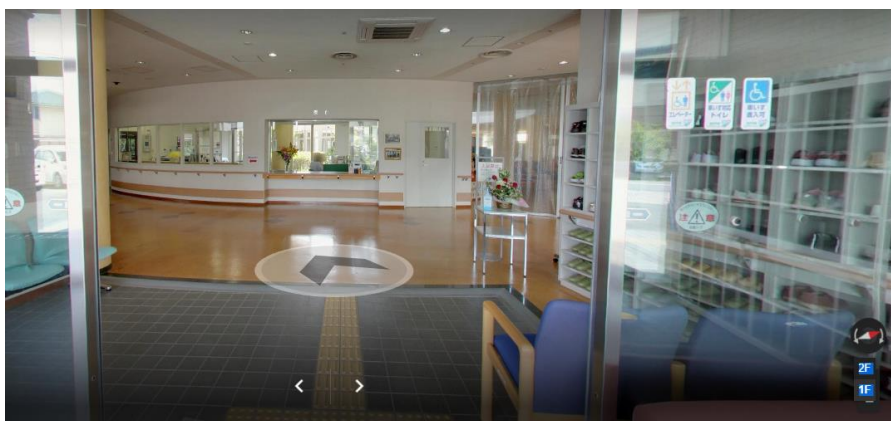
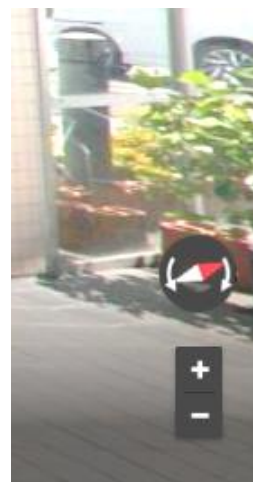
また、コンパスの下にある [+] と [-] のボタンを使うこともできます。

進んで行く

移動したい方向にマウスポインターを合わせます。

マウスポインターが進行方向を示す矢印「^」に変わります。

1 回クリックすると矢印「^」の方向に移動します。



別のフロアへ移動する

「老人保健施設 勝央苑」のみ、「1F」と「2F」とがあります。

画面右下にある数字をクリックすると別フロアへジャンプします。

